

HOTEL & SPA
ROYAL
madeleine

★ ★ ★ ★
PARIS

PASSAGE PUTEAUX

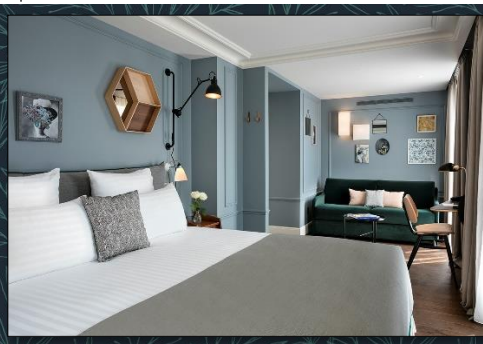
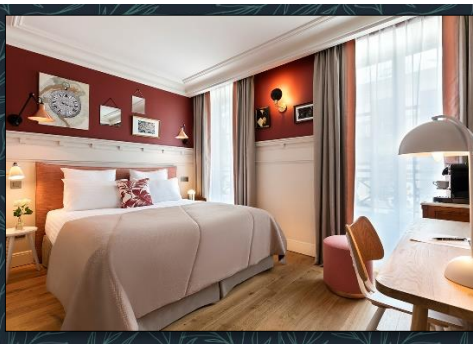
ESTHETIQUE - BIEN-ETRE

Centre 33
ESTHETIQUE

Au cœur du 8^{ème} arrondissement de Paris, à deux pas de La Madeleine et à quatre du Boulevard Haussmann, l'Hôtel Royal Madeleine**** a réouvert ses portes en juillet 2018 après une rénovation ambitieuse qui promet à ses hôtes un séjour chic et cosy au cœur de la Capitale. Pour les habitués du quartier, c'est une adresse où l'on prend déjà ses marques grâce à son nouveau bar-restaurant.

Chambres : 59 chambres

- **23 Chambres Classiques :** un lit double (160x200cm) ou deux lits simples (80x200cm) - 16 à 18 m², pour 1 ou 2 personnes
- **25 Chambres Supérieures :** un lit double ou deux lits simples (80x200cm) - 19 à 23 m², pour 2 personnes
- **6 Chambres Deluxe :** un lit double (160x200cm) ou deux lits simples (80x200cm) et un canapé convertible (140x200 cm) - 25 à 30 m², pour 2 à 4 personnes
- **4 Chambres Duplex :** un lit double (160x200cm) ou deux lits simples (80x200cm) et un canapé convertible (140x200 cm) - 32 à 44 m², pour 2 à 4 personnes



- **1 Suite :** un lit double King Size (200x200 cm) ou deux lits simples (100x200 cm) et un canapé convertible (160x200 cm) - 52 m², pour 2 à 4 personnes



Toutes les chambres sont équipées d'une salle de bain avec douche ou baignoire. Certaines chambres disposent d'une terrasse, d'autres donnent sur une cour intérieure. Elles sont accessibles par ascenseur et proposent les équipements suivants : minibar, machine Nespresso, télévision HD avec vidéos à la demande gratuites, climatisation réversible et wifi très haut débit. Les chambres sont non-fumeurs.

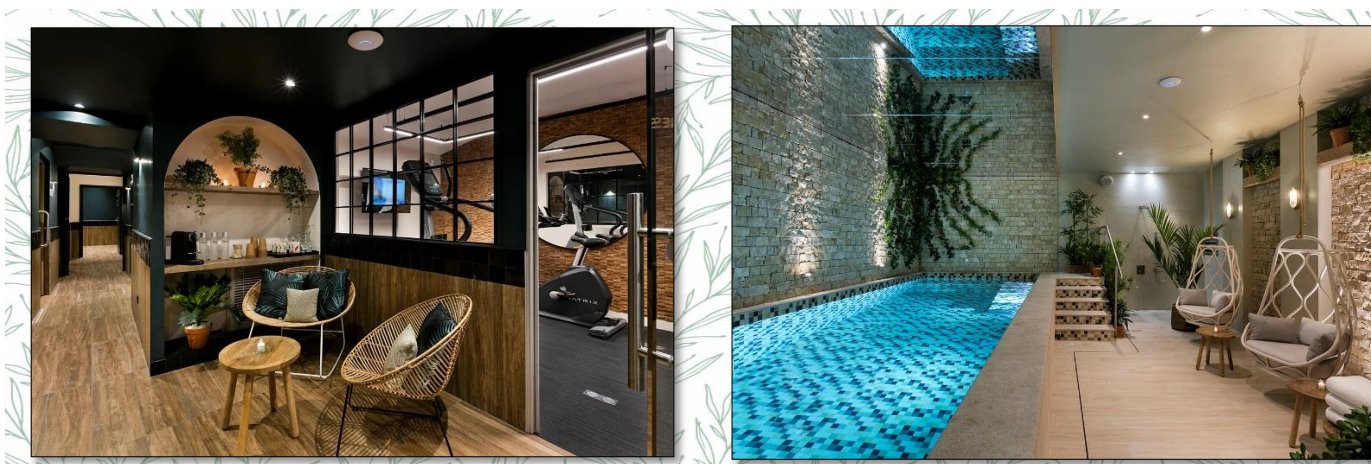


Les nouveaux services du Royal Madeleine**** :

- À midi, on se régale au **Restaurant Royal** avec des plats simples et savoureux à base de produits de saison à des prix très abordables. Pour le déjeuner, choisissez le jardin d'hiver baigné de lumière ou bien le Passage Puteaux adjacent à l'hôtel.
- En soirée, le **Royal au Bar** propose des tapas et gourmandises salées / sucrées préparés avec soin pour accompagner vins, bières et cocktails soignés.



- Pour se ressourcer, le **Spa** offre un cadre dépaysant avec un couloir de nage de 9m, un sauna, une salle de fitness et une cabine de soin



- Un **espace affaires** composé de 2 salles de réunion de 26m² et d'une sous-commission de 10m², permet de se retrouver dans un cadre feutré et confidentiel, pour les comités de direction ou réunions d'affaires.
 Sur simple demande, nous vous adressons des forfaits adaptés à vos besoins : journée et demi-journée d'étude, incentive, soirée, privatisation...



ESPACE	m ²	THEATRE	ILOT	COCKTAIL
SALLE 1	26	22	14	20
SALLE 2	26	20	14	20
SALLE 1 +2	52	-	-	45

29 rue de l'Arcade
 75008 Paris
commercial@hotelroyalmadeleine.com
www.hotelroyalmadeleine.com

Accès :

- Station de métro **Madeleine** à 300m (3 minutes à pieds de l'hôtel) : Lignes 8, 12 et 14
- Station de métro **Gare Saint Lazare** à 350m (4 minutes à pied de l'hôtel) : Ligne 3, 12 et 13
- Station de métro **Havre Caumartin** à 400m (5 minutes à pieds de l'hôtel) : Lignes 3 et 9

Pourquoi choisir l'Hôtel Royal Madeleine ?

Pour sa localisation centrale, son style élégant, ses services haut de gamme, et son espace bien-être dépaysant

